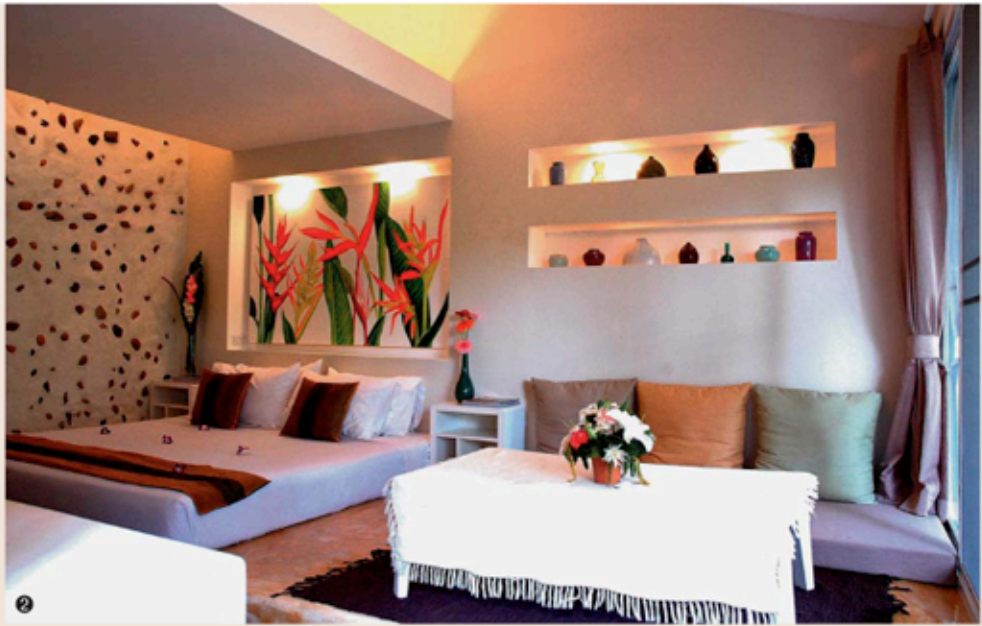


เรนฟอเรสต์ ใหม่ เก้า คลาสสิก



ย่างเข้าหน้าฝน อุณหภูมิบนเส้นทรวงก้องกึ่งขลุ่ย สายฝนขลุ่ยโลก-หล่นสีกของจังหวัดพิษณุโลก ก็เริ่มลดดิ๊กริลลง คางคกและอึ่งอ่าง กลับมารดึกกรีดกึกกับอีกกึ่งส่วนพวกเราก็ได้ต้อนรับฝนนี้ ด้วยอะไรที่ใหม่... แต่ยังคงความ "คลาสสิก"...

เรนฟอเรสต์ รีสอร์ท เจ้าเก่าที่เก่ามานานย่านกิโลเมตรที่ 44-45 ฝนนี้มาในรูปแบบใหม่ที่เราได้ใจตั้งแต่จอยใส่ไปจนถึงวัยเด็ก เมื่อเจ้าของ "ป่าฝน" ฝันนี้ ตัดสินใจครั้งใหญ่ยักษ์ ปรับเปลี่ยนรูปแบบการตกแต่งของรีสอร์ทใหม่เกือบทั้งหมด "ป่าฝน" จึงได้ "อลหม่าน" กันยกใหญ่ ก็เช่ารีโนเวดกันตั้งแต่ภายในบ้านพัก ห้องอาหาร บาร์เครื่องดื่ม ศาลาริมน้ำ ลานพักผ่อน ห้องน้ำ และรอบๆ บริเวณรีสอร์ท ลงรายละเอียดกันยิบยับ ทำซึบนักหนาว่า ต้องใหม่!!! โม่เดิร์น! แต่ต้องไม่ทิ้งบรรยากาศป่าฝนระดับชาร์คคอร์แบบเดิมๆ ใหม่...ไม่เริ่มแม้กระทั่งป้ายหน้าร้าน!! รีโนเวดคราวนี้เล่นเอาแฟนคลับจำกันแทบไม่ได้ แต่ผลลัพธ์ที่ออกมาก็เป็นที่น่าประจักษ์แล้วว่า... ไม้ไปไม่ได้แล้ววว!! เชิญไปลองของใหม่คุณภาพคับแก้วกันได้แล้ววันนี้ ☺

โปรโมชั่นสำหรับคนไทย

- ราคาห้องพักปกติเริ่มตั้งแต่ 1,800-6,500 บาท แต่สำหรับสมาชิก Nature Explorer ใช้จ่ายบ้านเขาใจดีลดให้เป็นพิเศษ วันศุกร์-เสาร์ ลด 25% และ วันอาทิตย์-พฤษภาคม ลด 35% (ยกเว้นวันหยุดนักขัตฤกษ์)
- แพคเกจท่องเที่ยวสำน้ำยัก ราคาและ 1,650 บาท ลดเหลือ 1,500 บาท (ราคานี้รวมอาหาร 3 มื้อ ที่พักห้อง Superior 1 คืน รถรับ-ส่งไปที่พัก ประกันการเดินทาง เครื่องดื่มและของว่าง หลีล่องแก้ว)
- สอบถามรายละเอียดเพิ่มเติมได้ที่ โทร. 0-5529-3085-6 www.rainforestthailand.com

1 จากห้องโถงหินธรรมชาติ ถูกเปลี่ยนเป็นห้องน้ำอย่างลงตัว

2 ห้องนอนเรียบง่ายแต่หรูหรากว้างใหญ่

3 โถงห้องอาหาร รายล้อมด้วยธรรมชาติ ของดับไปเป็นเขาวาฬนม ร่มรื่นเย็นสบายตลอดวัน

